



УТВЕРЖДАЮ

Директор МБОУ ОШ № 48

А.В. Тухватулина

«16» ноября 2020 г.

ПАСПОРТ ДОСТУПНОСТИ ОСИ

1. Общие сведения об объекте

- 1.1. Наименование (вид) объекта: нежилое муниципальное бюджетное общеобразовательное учреждение муниципального образования «Город Архангельск» «Основная школа № 48» (школа)
- 1.2. Адрес объекта: 163019, г. Архангельск, ул. Приморская, д.13
- 1.3. Сведения о размещении объекта:
- отдельно стоящее здание, двухэтажное, общая площадь 1764,8 кв.м.
- наличие прилегающего земельного участка (да, нет) – 6238 кв.м.
- 1.4. Год постройки здания: 1968 г., последнего капитального ремонта - 2013 год (помещение буфета - раздаточной).
- 1.5. Дата предстоящих плановых ремонтных работ: текущего – летний период 2021 года, капитального –

Сведения об организации, расположенной на объекте

- 1.6. Название организации (учреждения), (полное юридическое наименование – согласно Уставу, краткое наименование): муниципальное бюджетное общеобразовательное учреждение муниципального образования «Город Архангельск» «Основная школа № 48»
Краткое наименование: МБОУ ОШ № 48
- 1.7. Юридический адрес организации (учреждения): 163019, г. Архангельск, ул. Приморская, д. 13
- 1.8. Основание для пользования объектом: оперативное управление
- 1.9. Форма собственности: государственная
- 1.10. Территориальная принадлежность: муниципальная
- 1.11. Вышестоящая организация (наименование): Администрация муниципального образования «Город Архангельск»
- 1.12. Адрес вышестоящей организации, другие координаты: 163000, г. Архангельск, пл. Ленина, 5, тел. 286280, факс 607331.

2. Характеристика деятельности организации на объекте (по обслуживанию населения)

- 2.1 Сфера деятельности: образование
- 2.2 Виды оказываемых услуг: реализация образовательных программ начального общего образования, основного общего образования, дополнительного образования детей и взрослых
- 2.3 Форма оказания услуг: на объекте
- 2.4 Категории обслуживаемого населения по возрасту: все возрастные категории
- 2.5 Категории обслуживаемых инвалидов: инвалиды, передвигающиеся на коляске, инвалиды с нарушениями опорно-двигательного аппарата; нарушениями зрения, нарушениями слуха, нарушениями умственного развития
- 2.6 Плановая мощность:
Посещаемость (количество обслуживаемых в день): 95 человек
Вместимость: 320 человек
- 2.7 Участие в исполнении ИПР инвалида, ребенка-инвалида: нет

3. Состояние доступности объекта

- 3.1 Путь следования к объекту пассажирским транспортом:
речная переправа Соломбала - остров Хабарка, ходит пароход по расписанию
 наличие адаптированного пассажирского транспорта к объекту: нет
- 3.2 Путь к объекту от ближайшей остановки пассажирского транспорта:
- 3.2.1 расстояние до объекта от остановки транспорта: 300 метров
- 3.2.2 время движения (пешком): 5 минут
- 3.2.3 наличие выделенного от проезжей части пешеходного пути: нет
- 3.2.4 Перекрестки: нет
- 3.2.5 Информация на пути следования к объекту: нет
- 3.2.6 Перепады высоты на пути: нет, их обустройство для инвалидов на коляске: нет
- 3.3 Вариант организации доступности ОСИ (формы обслуживания) с учетом СП35-101-2001

№ п/п	Категория инвалидов (вид нарушения)	Вариант организации доступности объекта
1.	Все категории инвалидов и МГН	
	<i>в том числе инвалиды:</i>	
2	передвигающиеся на креслах-колясках	ВНД
3	с нарушениями опорно-двигательного аппарата	ДУ
4	с нарушениями зрения	ДУ
5	с нарушениями слуха	ДУ
6	с нарушениями умственного развития	ДУ

* - указывается один из вариантов: «А», «Б», «ДУ», «ВНД»

- 3.4 Состояние доступности основных структурно-функциональных зон

№ п \п	Основные структурно-функциональные зоны	Состояние доступности, в том числе для основных категорий инвалидов**
1	Территория, прилегающая к зданию (участок)	ДЧ-И (О,С,Г,У)
2	Вход (входы) в здание	ДЧ-И (О,С,Г,У)
3	Путь (пути) движения внутри здания (в т.ч. пути эвакуации)	ДЧ-И (О,С,Г,У)
4	Зона целевого назначения (целевого посещения объекта)	ДЧ-В
5	Санитарно-гигиенические помещения	ДЧ-И (С,Г,У)
6	Система информации на объекте (на всех зонах)	ДУ
7	Пути движения к объекту (от остановки транспорта)	ДЧ-В

** Указывается: ДП-В - доступно полностью всем; ДП-И (К, О, С, Г, У) – доступно полностью избирательно (указать категории инвалидов); ДЧ-В - доступно частично всем; ДЧ-И (К, О, С, Г, У) – доступно частично избирательно (указать категории инвалидов); ДУ - доступно условно, ВНД – временно недоступно

3.5 ИТОГОВОЕ ЗАКЛЮЧЕНИЕ о состоянии доступности ОСИ: ДУ

4. Управленческое решение

4.1. Рекомендации по адаптации основных структурных элементов объекта

№ п \п	Основные структурно-функциональные зоны объекта	Рекомендации по адаптации объекта (вид работы)*
1.	Территория, прилегающая к зданию (участок)	Капитальный ремонт.
2.	Вход (входы) в здание	Капитальный и текущий ремонты.
3.	Путь (пути) движения внутри здания (в т.ч. пути эвакуации)	Капитальный и текущий ремонты.
4.	Зона целевого назначения (целевого посещения объекта)	Капитальный ремонт.
5.	Санитарно-гигиенические помещения	Капитальный ремонт.
6.	Система информации на объекте (на всех зонах)	Капитальный ремонт.
7.	Пути движения к объекту (от остановки транспорта)	-
8.	Все зоны и участки	Капитальный ремонт.

--	--	--

*- указывается один из вариантов (видов работ): не нуждается; ремонт (текущий, капитальный); индивидуальное решение с ТСР; технические решения невозможны – организация альтернативной формы обслуживания

4.2. Период проведения работ: по мере поступления денежных средств в рамках исполнения плана

(указывается наименование документа: программы, плана)

4.3 Ожидаемый результат (по состоянию доступности): повышение степени доступности объекта

Оценка результата: исполнения программы, плана (по состоянию доступности)

4.4. Для принятия решения требуется, не требуется (нужное подчеркнуть):

Согласование _____

Имеется заключение уполномоченной организации о состоянии доступности объекта (наименование документа и выдавшей его организации, дата), прилагается _____

4.5. Информация размещена (обновлена) на Карте доступности субъекта РФ дата:

_____ (наименование сайта, портала)

5. Особые отметки

Паспорт сформирован на основании:

1. Анкеты (информации об объекте) от «20» ноября 2020 г.
2. Акта обследования объекта: № акта _____ от «20» ноября 2020 г.
3. Решения комиссии _____ от «20» ноября 2020 г.

Руководитель рабочей группы: Директор школы А.В. Тухватулина

(Должность, Ф.И.О.)

Тухватулина
(Подпись)

Члены рабочей группы:

Заместитель директора по УВР: С.С. Чумакова

(Должность, Ф.И.О.)

Чумакова
(Подпись)

Заведующий хозяйством: И.А. Базенкова

(Должность, Ф.И.О.)

Базенкова
(Подпись)

Ответственный за охрану труда: Т.А. Котцова

(Должность, Ф.И.О.)

Котцова
(Подпись)

В том числе:

представители общественных организаций инвалидов:

Председатель АМО ВОС: С.А. Буркова

(Должность, Ф.И.О.)

Буркова
(Подпись)





УТВЕРЖДАЮ

Директор МБОУ ОШ № 48

А.В. Тухватулина

«20» марта 2020 г.

АНКЕТА
(информация об объекте социальной инфраструктуры)
К ПАСПОРТУ ДОСТУПНОСТИ ОСИ

1. Общие сведения об объекте

1.1. Наименование (вид) объекта: нежилое
муниципальное бюджетное общеобразовательное учреждение
муниципального образования «Город Архангельск» «Основная школа № 48»
(школа)

1.2. Адрес объекта:
163019, г. Архангельск, ул. Приморская, д.13

1.3. Сведения о размещении объекта:
отдельно стоящее здание, двухэтажное, общая площадь 1764,8 кв.м.

1.4. Год постройки здания: 1968 г., последнего капитального ремонта - 2013
год.

1.5. Дата предстоящих плановых ремонтных работ: текущего – летний
период 2021 года; капитального –

Сведения об организации, расположенной на объекте

1.6. Название организации (учреждения), (полное юридическое наименование
– согласно Уставу, краткое наименование):

муниципальное бюджетное общеобразовательное учреждение
муниципального образования «Город Архангельск» «Основная школа № 48»

Краткое наименование: МБОУ ОШ № 48

1.7. Юридический адрес организации (учреждения): 163019, г. Архангельск,
ул. Приморская, д. 13

1.8. Основание для пользования объектом: оперативное управление

1.9. Форма собственности: государственная

1.10. Территориальная принадлежность: муниципальная

1.11. Вышестоящая организация (наименование): Администрация
муниципального образования «Город Архангельск»

1.12. Адрес вышестоящей организации, другие координаты:
163000, г. Архангельск, пл. Ленина, 5, тел. 286280, факс 607331.

2. Характеристика деятельности организации на объекте

- 2.1 Сфера деятельности: образование
- 2.2 Виды оказываемых услуг: реализация образовательных программ начального общего образования, основного общего образования, дополнительного образования детей и взрослых
- 2.3 Форма оказания услуг: на объекте
- 2.4 Категории обслуживаемого населения по возрасту: все возрастные категории
- 2.5 Категории обслуживаемых инвалидов: инвалиды, передвигающиеся на коляске, инвалиды с нарушениями опорно-двигательного аппарата; нарушениями зрения, нарушениями слуха, нарушениями умственного развития
- 2.6 Плановая мощность:
Посещаемость (количество обслуживаемых в день): 95 человек
Вместимость: 320 человек
- 2.7 Участие в исполнении ИПР инвалида, ребенка-инвалида: нет

3. Состояние доступности объекта для инвалидов и других маломобильных групп населения (МГН)

- 3.1 Путь следования к объекту пассажирским транспортом: речная переправа Соломбала - остров Хабарка, ходит пароход по расписанию,
наличие адаптированного пассажирского транспорта к объекту: нет
- 3.2 Путь к объекту от ближайшей остановки пассажирского транспорта:
- 3.2.1 расстояние до объекта от остановки транспорта: 300 метров
- 3.2.2 время движения (пешком): 5 минут
- 3.2.3 наличие выделенного от проезжей части пешеходного пути: нет
- 3.2.4 Перекрестки: нет
- 3.2.5 Информация на пути следования к объекту: нет
- 3.2.6 Перепады высоты на пути: нет, их обустройство для инвалидов на коляске: нет
- 3.3 Вариант организации доступности ОСИ (формы обслуживания)* с учетом СП 35-101-2001

№ п/п	Категория инвалидов (вид нарушения)	Вариант организации доступности объекта
1.	Все категории инвалидов и МГН	
	<i>в том числе инвалиды:</i>	
2	передвигающиеся на креслах-колясках	ВНД
3	с нарушениями опорно-двигательного аппарата	ДУ
4	с нарушениями зрения	ДУ
5	с нарушениями слуха	ДУ
6	с нарушениями умственного развития	ДУ

* - указывается один из вариантов: «А», «Б», «ДУ», «ВНД» («А» - полная доступность всех зон и помещений, «Б» - выделены для обслуживания инвалидов специальные участки и помещения. «ДУ» - обеспечена условная доступность: помощь сотрудника организации в учреждении, либо услуги предоставляются на дому или дистанционно, «ВНД» - временно недоступно: доступность не организована).

4. Управленческое решение

(предложения по адаптации основных структурных элементов объекта)

№ п \ п	Основные структурно-функциональные зоны объекта	Рекомендации по адаптации объекта (вид работы)*
1	Территория, прилегающая к зданию (участок)	Капитальный ремонт.
2	Вход (входы) в здание	Капитальный и текущий ремонты.
3	Путь (пути) движения внутри здания (в т.ч. пути эвакуации)	Капитальный и текущий ремонты.
4	Зона целевого назначения (целевого посещения объекта)	Капитальный ремонт.
5	Санитарно-гигиенические помещения	Капитальный ремонт.
6	Система информации на объекте (на всех зонах)	Капитальный ремонт.
7	Пути движения к объекту (от остановки транспорта)	-
8.	Все зоны и участки	Капитальный ремонт.

*- указывается один из вариантов (видов работ): не нуждается; ремонт (текущий, капитальный); индивидуальное решение с ТСР; технические решения невозможны – организация альтернативной формы обслуживания

Размещение информации на Карте доступности субъекта Российской Федерации согласовано: _____

(подпись, Ф.И.О.; должность; координаты для связи уполномоченного представителя объекта)



УТВЕРЖДАЮ
 Руководитель рабочей группы
 А.В. Тухватулина
 «20» ноября 2020 г.

**АКТ ОБСЛЕДОВАНИЯ
 объекта социальной инфраструктуры
 К ПАСПОРТУ ДОСТУПНОСТИ ОСИ**

№ _____

МО «Город Архангельск»

Наименование территориального
 образования субъекта РФ

«20» ноября 2020 г.

1. Общие сведения об объекте

- 1.1. Наименование (вид) объекта: бюджетное общеобразовательное учреждение
 1.2. Адрес объекта: 163019, г. Архангельск, ул. Приморская, д.13
 1.3. Сведения о размещении объекта:
 - отдельно стоящее здание 2 этажа, 1764,8 кв.м
 - наличие прилегающего земельного участка (да, нет); 6238 кв.м
 1.4. Год постройки здания: 1968 год, последнего капитального ремонта - 2020 год (устройство ограждения территории школы)
 1.5. Дата предстоящих плановых ремонтных работ: текущего 2021
 1.6. Название организации (учреждения), (полное юридическое наименование – согласно Уставу, краткое наименование): муниципальное бюджетное общеобразовательное учреждение муниципального образования «Город Архангельск» «Основная школа № 48», МБОУ ОШ № 48
 1.7. Юридический адрес организации (учреждения): 163019, г. Архангельск, ул. Приморская, д.13

2. Характеристика деятельности организации на объекте

Дополнительная информация: реализация образовательных программ начального общего, основного общего образования, дополнительного образования детей и взрослых

3. Состояние доступности объекта

3.1 Путь следования к объекту пассажирским транспортом

(описать маршрут движения с использованием пассажирского транспорта)

речная переправа Соломбала - остров Хабарка, ходит пароход по расписанию, наличие адаптированного пассажирского транспорта к объекту: нет

3.2 Путь к объекту от ближайшей остановки пассажирского транспорта:

3.2.1 расстояние до объекта от остановки транспорта: 300 м

3.2.2 время движения (пешком): 5мин.

3.2.3 наличие выделенного от проезжей части пешеходного пути (да, нет),

3.2.4 Перекрестки: нерегулируемые; регулируемые, со звуковой сигнализацией, таймером; нет

3.2.5 Информация на пути следования к объекту: акустическая, тактильная, визуальная; нет

3.2.6 Перепады высоты на пути: есть, нет

Их обустройство для инвалидов на коляске: да, нет

3.3 Организация доступности объекта для инвалидов – форма обслуживания

№№ п/п	Категория инвалидов (вид нарушения)	Вариант организации доступности объекта (формы обслуживания)*
1.	Все категории инвалидов и МГН	
	<i>в том числе инвалиды:</i>	
2	передвигающиеся на креслах-колясках	ВНД
3	с нарушениями опорно-двигательного аппарата	ДУ
4	с нарушениями зрения	ДУ
5	с нарушениями слуха	ДУ
6	с нарушениями умственного развития	ДУ

* - указывается один из вариантов: «А», «Б», «ДУ», «ВНД»

3.4 Состояние доступности основных структурно-функциональных зон

№ № п/п	Основные структурно-функциональные зоны	Состояние доступности, в том числе для основных категорий инвалидов**	Приложение	
			№ на плане	№ фото
1	Территория, прилегающая к зданию (участок)	ДЧ-И (О,С,Г,У)	1 план №1	
2	Вход (входы) в здание	ДЧ-И (О,С,Г,У)	2 план №1	
3	Путь (пути) движения внутри здания (в т.ч. пути эвакуации)	ДЧ-И (О,С,Г,У)	1 план №2	
4	Зона целевого назначения здания (целевого посещения объекта)	ДЧ-В	2, 8 план №2	
5	Санитарно-гигиенические помещения	ДЧ-И (С,Г,У)	3 план №2	
6	Система информации и связи (на всех зонах)	ДУ	-	
7	Пути движения к объекту (от остановки транспорта)	ДЧ-В	-	

** Указывается: ДП-В - доступно полностью всем; ДП-И (К, О, С, Г, У) – доступно полностью избирательно (указать категории инвалидов); ДЧ-В - доступно частично всем; ДЧ-И (К, О, С, Г, У) – доступно частично избирательно (указать категории инвалидов); ДУ - доступно условно, ВНД - недоступно

3.5. ИТОГОВОЕ ЗАКЛЮЧЕНИЕ о состоянии доступности ОСИ: Доступно условно

4. Управленческое решение (проект)

4.1. Рекомендации по адаптации основных структурных элементов объекта:

№ № п/п	Основные структурно-функциональные зоны объекта	Рекомендации по адаптации объекта (вид работы)*
1	Территория, прилегающая к зданию (участок)	Капитальный ремонт
2	Вход (входы) в здание	Капитальный ремонт
3	Путь (пути) движения внутри здания (в т.ч. пути эвакуации)	Капитальный ремонт

4	Зона целевого назначения здания (целевого посещения объекта)	Капитальный ремонт
5	Санитарно-гигиенические помещения	Капитальный ремонт
6	Система информации на объекте (на всех зонах)	Капитальный ремонт
7	Пути движения к объекту (от остановки транспорта)	-
8.	Все зоны и участки	Капитальный ремонт

*- указывается один из вариантов (видов работ): не нуждается; ремонт (текущий, капитальный); индивидуальное решение с ТСР; технические решения невозможны – организация альтернативной формы обслуживания

4.2. Период проведения работ: по мере поступления денежных средств в рамках исполнения плана

(указывается наименование документа: программы, плана)

4.3 Ожидаемый результат (по состоянию доступности): повышение степени доступности объекта

Оценка результата: исполнения программы, плана (по состоянию доступности)

4.4. Для принятия решения требуется, не требуется (нужное подчеркнуть):

4.4.1. согласование на Комиссии _____

(наименование Комиссии по координации деятельности в сфере обеспечения доступной среды жизнедеятельности для инвалидов и других МГН)

4.4.2. согласование работ с надзорными органами (в сфере проектирования и строительства, архитектуры, охраны памятников, другое - указать) _____

4.4.3. техническая экспертиза; разработка проектно-сметной документации;

4.4.4. согласование с вышестоящей организацией (собственником объекта);

4.4.5. согласование с общественными организациями инвалидов _____;

4.4.6. другое:

Здание МБОУ ОШ № 48 построено по типовому проекту в 1968 году, в соответствии со статьей 42 (пп.1 п.1) Технического регламента подчеркнуто, что описанные в нем требования не применяются (вплоть до реконструкции или ремонта) к зданиям и сооружениям, введенным в эксплуатацию до вступления в силу таких требований. А пунктом 2 указанной статьи отмечено, что строительные нормы и правила, утвержденные до вступления в силу этого Технического регламента (30.06.2010), признаются сводами правил (то есть имеют значение документов, содержащих рекомендуемые положения). В этой связи решения о состоянии доступности зданий и сооружений, введенных в эксплуатацию ранее указанных сроков, могут основываться на положениях СНиП лишь для объективизации оценки доступности отдельных структурно-планировочных элементов и определения мероприятий по их адаптации с точки зрения потребностей различных категорий инвалидов. В таких случаях, согласно статье 15 Федерального закона от 24.11.1995 N 181-ФЗ «О социальной защите инвалидов в Российской Федерации», когда действующие объекты невозможно полностью приспособить для нужд инвалидов, собственниками этих объектов должны осуществляться по согласованию с общественными объединениями инвалидов меры, обеспечивающие удовлетворение минимальных потребностей инвалидов. В этой связи, по итогам оценки состояния доступности в процессе паспортизации могут предлагаться решения по адаптации, которые не в полной мере соответствуют требованиям СНиП: как технические (в том числе с использованием технических средств реабилитации), так и организационные решения (с иным форматом предоставления услуги: на дому, дистанционно, с участием помощника) - с согласованием этой, альтернативной, формы организации доступности с общественными организациями инвалидов.

Имеется заключение уполномоченной организации о состоянии доступности объекта (наименование документа и выдавшей его организации, дата), прилагается _____

4.4.7. Информация может быть размещена (обновлена) на Карте доступности субъекта РФ

_____ (наименование сайта, портала)

5. Особые отметки

ПРИЛОЖЕНИЯ:

Результаты обследования:

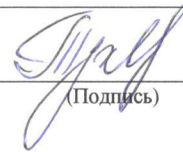
- | | |
|--|----------------|
| 1. Территории, прилегающей к объекту | на <u>2</u> л. |
| 2. Входа (входов) в здание | на <u>2</u> л. |
| 3. Путей движения в здании | на <u>2</u> л. |
| 4. Зоны целевого назначения объекта | на <u>4</u> л. |
| 5. Санитарно-гигиенических помещений | на <u>2</u> л. |
| 6. Системы информации (и связи) на объекте | на <u>1</u> л. |

Результаты фотофиксации на объекте: на 0 л.

Поэтажные планы, паспорт БТИ _____ на 2 л.

Другое (в том числе дополнительная информация о путях движения к объекту)

Руководитель рабочей группы: Директор школы А.В. Тухватулина
(Должность, Ф.И.О.)


(Подпись)

Члены рабочей группы:


Заместитель директора по УВР: С.С. Чумакова
(Должность, Ф.И.О.)


(Подпись)

Заведующий хозяйством: И.А. Базенкова
(Должность, Ф.И.О.)


(Подпись)

Ответственный за охрану труда: Т.А. Котцова
(Должность, Ф.И.О.)


(Подпись)

В том числе:

представители общественных организаций инвалидов:

Председатель АМО ВОС: С.А. Буркова
(Должность, Ф.И.О.)


(Подпись)



представители организации, расположенной на объекте

(Должность, Ф.И.О.)

(Подпись)

Управленческое решение согласовано « ____ » _____ 20__ г. (протокол № ____)
Комиссией (название). _____

к Акту обследования ОСИ к паспорту доступности ОСИ № _____ от «20» ноября 2020 г.

I Результаты обследования:**1. Территории, прилегающей к зданию (участка)**

муниципальное бюджетное общеобразовательное учреждение муниципального образования

«Город Архангельск» «Основная школа № 48»

163019, г. Архангельск, ул. Приморская, д.13

Наименование объекта, адрес

№ п/п	Наименование функционально-планировочного элемента	Наличие элемента			Выявленные нарушения и замечания		Работы по адаптации объектов	
		есть/нет	№ на плане	№ фото	Содержание	Значимо для инвалида (категория)	Содержание	Виды работ
1.1	Вход (входы) на территорию	есть	3 план №1		Отсутствие оборудования доступными элементами информации об объекте. Отсутствие кнопки вызова на входных воротах.	К,О,С, Г,У	Оборудование доступными элементами информации об объекте	Установка тактильной мнемосхемы (вывески, таблички) с названием организации, графиком работы, планом здания, выполненных рельефном-точечным шрифтом Брайля и на контрастном фоне выпуклым шрифтом. Установка кнопки вызова на входных воротах.
1.2	Путь (пути) движения на территории	есть	1 план №1		Неровная асфальтовая поверхность, корни деревьев на пути следования; отсутствие информационной поддержки на всех путях движения МГН	К,О,С, Г,У	Организация беспрепятственного и удобного передвижения МГН по участку здания	Капитальный ремонт асфальтового покрытия покрытия с укладкой предупреждающей плитки перед крыльцом.
1.3	Лестница (наружная)	нет			-	-	-	-
1.4	Пандус (наружный)	нет			-	-	-	-
1.5	Автостоянка и парковка	нет			-	-	-	-
	ОБЩИЕ требования к зоне				-	-	-	-

II Заключение по зоне:

Наименование структурно-функциональной зоны	Состояние доступности* (к пункту 3.4 Акта обследования ОСИ)	Приложение		Рекомендации по адаптации (вид работы)** к пункту 4.1 Акта обследования ОСИ
		№ на плане	№ фото	
Территория, прилегающая к зданию (участка)	ДЧ-И (О, С, Г, У)	1 план №1		Установка тактильной мнемосхемы (вывески, таблички) с названием организации, графиком работы, планом здания, выполненных рельефном-точечным шрифтом Брайля и на контрастном фоне выпуклым шрифтом. Установка кнопки вызова на входных воротах. Капитальный ремонт асфальтового покрытия с укладкой предупреждающей плитки перед крыльцом.

* указывается: **ДП-В** - доступно полностью всем; **ДП-И** (К, О, С, Г, У) – доступно полностью избирательно (указать категории инвалидов); **ДЧ-В** - доступно частично всем; **ДЧ-И** (К, О, С, Г, У) – доступно частично избирательно (указать категории инвалидов); **ДУ** - доступно условно, **ВНД** - недоступно

**указывается один из вариантов: не нуждается; ремонт (текущий, капитальный); индивидуальное решение с ТСР; технические решения невозможны – организация альтернативной формы обслуживания

Комментарий к заключению: проведение капитального ремонта возможно по согласованию с вышестоящей организацией (собственником объекта) при наличии технической экспертизы, разработки проектно-сметной документации, бюджетного финансирования.

к Акту обследования ОСИ к паспорту доступности ОСИ № _____ от «20» ноября 2020 г.

I Результаты обследования:**2. Входа (входов) в здание**

муниципальное бюджетное общеобразовательное учреждение муниципального образования
«Город Архангельск» «Основная школа № 48»
163019, г. Архангельск, ул. Приморская, д.13
Наименование объекта, адрес

№ п/п	Наименование функционально-планировочного элемента	Наличие элемента			Выявленные нарушения и замечания		Работы по адаптации объектов	
		есть/нет	№ на плане	№ фото	Содержание	Значимо для инвалида (категория)	Содержание	Виды работ
2.1	Лестница (наружная)	есть	4 план №2		Отсутствие поручней	О,С,Г,У	Установка поручней	Текущий ремонт
2.2	Пандус (наружный)	нет			Отсутствие пандуса	К,О	Устройство пандуса	Капитальный ремонт
2.3	Входная площадка (перед дверью)	есть	5 план №2		Отсутствуют тактильные обозначения	С	Изготовление и установка табличек на языке Брайля	Текущий ремонт
2.4	Дверь (входная)	есть			Отсутствие автоматического открывания дверей продолжительностью не менее 5 секунд. Отсутствие горизонтальных поручней, рычагов, имеющих форму, позволяющую управлять одной рукой	К,О,С,Г,У	Установка петель одностороннего действия с фиксаторами в положениях «открыто» и «закрыто» не менее 5 с. Устройство горизонтальных поручней, рычагов, имеющих форму, позволяющую управлять одной рукой	Капитальный ремонт
2.5	Тамбур	есть			-	К,О,С,Г,У	-	-
	ОБЩИЕ требования к зоне				-	-	-	-

II Заключение по зоне:

Наименование структурно-функциональной зоны	Состояние доступности* (к пункту 3.4 Акта обследования ОСИ)	Приложение		Рекомендации по адаптации (вид работы)** к пункту 4.1 Акта обследования ОСИ
		№ на плане	№ фото	
Вход (входы) в здание	ДЧ-И (О, С, Г, У)	2 план №1		Капитальный и текущий ремонты

* указывается: **ДП-В** - доступно полностью всем; **ДП-И** (К, О, С, Г, У) – доступно полностью избирательно (указать категории инвалидов); **ДЧ-В** - доступно частично всем; **ДЧ-И** (К, О, С, Г, У) – доступно частично избирательно (указать категории инвалидов); **ДУ** - доступно условно, **ВНД** – недоступно
**указывается один из вариантов: не нуждается; ремонт (текущий, капитальный); индивидуальное решение с ТСП; технические решения невозможны – организация альтернативной формы обслуживания

Комментарий к заключению: проведение капитального ремонта возможно по согласованию с вышестоящей организацией (собственником объекта) при наличии технической экспертизы, разработки проектно-сметной документации, бюджетного финансирования

к Акту обследования ОСИ к паспорту доступности ОСИ № _____ от «20» ноября 2020 г.

I Результаты обследования:**3. Пути (путей) движения внутри здания (в т.ч. путей эвакуации)**

муниципальное бюджетное общеобразовательное учреждение муниципального образования

«Город Архангельск» «Основная школа № 48»

163019, г. Архангельск, ул. Приморская, д.13

Наименование объекта, адрес

№ п/п	Наименование функционально-планировочного элемента	Наличие элемента			Выявленные нарушения и замечания		Работы по адаптации объектов	
		есть/нет	№ на плане	№ фото	Содержание	Значимо для инвалида (категория)	Содержание	Виды работ
3.1	Коридор (вестибюль, зона ожидания, галерея, балкон)	есть	1 план №2		Отсутствие указателей обеспечивающих непрерывность информации, своевременное ориентирование об объекте. Отсутствие приборов и устройств для открывания и закрытия дверей, горизонтальные поручни, ручки, рычаги. Отсутствие в вестибюле звуковых информаторов по типу телефонов-автоматов, которыми могут пользоваться посетители с недостатками зрения и текстофонов для посетителей с дефектами слухов.	К,О,С, Г,У	Оборудование путей движения и вестибюля информационным и указателями обеспечивающие непрерывность информации, своевременное ориентирование об объекте, оборудование приборами и устройствами для открывания и закрытия дверей, горизонтальными поручнями, ручками, рычагами.	Капитальный ремонт
3.2	Лестница (внутри здания)	есть	6, 7 план №2		Ширина марша 1,32м.	К,О,С, Г,У	Сделать марши не менее 1,35м, если предусмотрено конструкцией здания. Покраска первой и последней ступени в контрастный (желтый) цвет.	Реконструкция здания
3.3	Пандус (внутри здания)	нет				К, О	Сделать пандусы, если позволит конструкция здания	Реконструкция здания
3.4	Лифт пассажирский (или подъемник)	нет				К,О,С, Г,У		Реконструкция здания
3.5	Дверь	есть			Отсутствие приборов и устройств для открывания и закрытия дверей, горизонтальные поручни, ручки, рычаги. Отсутствие автоматического открывания дверей продолжительностью не менее 5 секунд. Полотна	К,О,С, Г,У	Устройство горизонтальных поручней, рычагов, имеющих форму, позволяющую управлять одной рукой. Установка дверей с противоударной	Капитальный ремонт

					дверей не защищены противоударной полосой и не оснащены смотровыми панелями из прозрачного ударопрочного материала. Отсутствие информирующих обозначений.		полосой и смотровой панелью. Установка петель одностороннего действия с фиксаторами в положениях «открыто» и «закрыто» не менее 5 с. Установка тактильной мнемосхемы.	
3.6	Пути эвакуации (в т.ч. зоны безопасности)	есть			Отсутствие тактильных планов эвакуации.	К,О,С, Г,У	Установка тактильных планов эвакуации.	Текущий ремонт
	ОБЩИЕ требования к зоне				-	-	-	-

II Заключение по зоне:

Наименование структурно-функциональной зоны	Состояние доступности* (к пункту 3.4 Акта обследования ОСИ)	Приложение		Рекомендации по адаптации (вид работы)** к пункту 4.1 Акта обследования ОСИ
		№ на плане	№ фото	
Пути (путей) движения внутри здания (в т.ч. путей эвакуации)	ДЧ-И (О, С, Г, У)	1, 6, 7 план №2		Капитальный и текущий ремонты

* указывается: **ДП-В** - доступно полностью всем; **ДП-И** (К, О, С, Г, У) – доступно полностью избирательно (указать категории инвалидов); **ДЧ-В** - доступно частично всем; **ДЧ-И** (К, О, С, Г, У) – доступно частично избирательно (указать категории инвалидов); **ДУ** - доступно условно, **ВНД** - недоступно

**указывается один из вариантов: не нуждается; ремонт (текущий, капитальный); индивидуальное решение с ТСР; технические решения невозможны – организация альтернативной формы обслуживания

Комментарий к заключению: проведение реконструкции и капитального ремонта здания возможно по согласованию с вышестоящей организацией (собственником объекта) при наличии технической экспертизы, разработки проектно-сметной документации, бюджетного финансирования

к Акту обследования ОСИ к паспорту доступности ОСИ № _____ от «20» ноября 2020 г.

I Результаты обследования:**4. Зоны целевого назначения здания (целевого посещения объекта)****Вариант I – зона обслуживания инвалидов**

муниципальное бюджетное общеобразовательное учреждение муниципального образования

«Город Архангельск» «Основная школа № 48»

163019, г. Архангельск, ул. Приморская, д.13

Наименование объекта, адрес

№ п/п	Наименование функционально-планировочного элемента	Наличие элемента			Выявленные нарушения и замечания		Работы по адаптации объектов	
		есть/нет	№ на плане	№ фото	Содержание	Значимо для инвалида (категория)	Содержание	Виды работ
4.1	Кабинетная форма обслуживания	Есть	2 план №2		Подходы к оборудованию и мебели: не мене 0,9 м и не менее 1,2 м (при необходимости поворота коляски на 90°) не выдержаны. Отсутствует оборудование специальным оборудованием для слабослышащих и отсутствие оборудования информационными и тактильными табличками. Отсутствие дополнительной освещенности	К, С, Г	Оборудование специальным оборудованием для слабослышащих. Оборудование информационным и тактильными табличками	Текущий ремонт
4.2	Зальная форма обслуживания	Есть	8 план №2		Отсутствие оборудования для лиц с дефектами слуха, с нарушениями зрения. Отсутствие не менее двух раасредоточенных выходов для прохода МГН. Отсутствие дополнительной освещенности.	К, О, С,Г	Оборудование специальным оборудованием для слабослышащих. Оборудование информационным и тактильными табличками.	Капитальный ремонт
4.3	Прилавочная форма обслуживания	Нет						
4.4	Форма обслуживания с перемещением по маршруту	Нет						
4.5	Кабина индивидуального обслуживания	Нет						
	ОБЩИЕ требования к зоне				-	-	-	-

II Заключение по зоне:

Наименование структурно-функциональной зоны	Состояние доступности* (к пункту 3.4 Акта обследования ОСИ)	Приложение		Рекомендации по адаптации (вид работы)** к пункту 4.1 Акта обследования ОСИ
		№ на плане	№ фото	
Зоны целевого назначения здания (целевого посещения объекта)	ДЧ-В	2, 8 план №2		Капитальный и текущий ремонты

* указывается: **ДП-В** - доступно полностью всем; **ДП-И** (К, О, С, Г, У) – доступно полностью избирательно (указать категории инвалидов); **ДЧ-В** - доступно частично всем; **ДЧ-И** (К, О, С, Г, У) – доступно частично избирательно (указать категории инвалидов); **ДУ** - доступно условно, **ВНД** - недоступно

**указывается один из вариантов: не нуждается; ремонт (текущий, капитальный); индивидуальное решение с ТСП; технические решения невозможны – организация альтернативной формы обслуживания

Комментарий к заключению: проведение капитального ремонта возможно по согласованию с вышестоящей организацией (собственником объекта) при наличии технической экспертизы, разработки проектно-сметной документации, бюджетного финансирования

к Акту обследования ОСИ к паспорту доступности ОСИ № _____ от «20» ноября 2020 г.

I Результаты обследования:**4. Зоны целевого назначения здания (целевого посещения объекта)****Вариант II – места приложения труда**

муниципальное бюджетное общеобразовательное учреждение муниципального образования
«Город Архангельск» «Основная школа № 48»
163019, г. Архангельск, ул. Приморская, д.13

Наименование функционально-планировочного элемента	Наличие элемента			Выявленные нарушения и замечания		Работы по адаптации объектов	
	есть/нет	№ на плане	№ фото	Содержание	Значимо для инвалида (категория)	Содержание	Виды работ
Место приложения труда	Нет						

II Заключение по зоне:

Наименование структурно-функциональной зоны	Состояние доступности* (к пункту 3.4 Акта обследования ОСИ)	Приложение		Рекомендации по адаптации (вид работы)** к пункту 4.1 Акта обследования ОСИ
		№ на плане	№ фото	

* указывается: **ДП-В** - доступно полностью всем; **ДП-И** (К, О, С, Г, У) – доступно полностью избирательно (указать категории инвалидов); **ДЧ-В** - доступно частично всем; **ДЧ-И** (К, О, С, Г, У) – доступно частично избирательно (указать категории инвалидов); **ДУ** - доступно условно, **ВНД** - недоступно

** указывается один из вариантов: не нуждается; ремонт (текущий, капитальный); индивидуальное решение с ТСР; технические решения невозможны – организация альтернативной формы обслуживания

Комментарий к заключению: _____

к Акту обследования ОСИ к паспорту доступности ОСИ № _____ от «20» ноября 2020 г.

I Результаты обследования:**4. Зоны целевого назначения здания (целевого посещения объекта)****Вариант III – жилые помещения**

муниципальное бюджетное общеобразовательное учреждение муниципального образования
«Город Архангельск» «Основная школа № 48»
163019, г. Архангельск, ул. Приморская, д.13

Наименование функционально-планировочного элемента	Наличие элемента			Выявленные нарушения и замечания		Работы по адаптации объектов	
	есть/нет	№ на плане	№ фото	Содержание	Значимо для инвалида (категория)	Содержание	Виды работ
Жилые помещения	нет						

II Заключение по зоне:

Наименование структурно-функциональной зоны	Состояние доступности* (к пункту 3.4 Акта обследования ОСИ)	Приложение		Рекомендации по адаптации (вид работы)** к пункту 4.1 Акта обследования ОСИ
		№ на плане	№ фото	

* указывается: **ДП-В** - доступно полностью всем; **ДП-И** (К, О, С, Г, У) – доступно полностью избирательно (указать категории инвалидов); **ДЧ-В** - доступно частично всем; **ДЧ-И** (К, О, С, Г, У) – доступно частично избирательно (указать категории инвалидов); **ДУ** - доступно условно, **ВНД** - недоступно

**указывается один из вариантов: не нуждается; ремонт (текущий, капитальный); индивидуальное решение с ТСР; технические решения невозможны – организация альтернативной формы обслуживания

Комментарий к заключению: _____

к Акту обследования ОСИ к паспорту доступности ОСИ № _____ от «20» ноября 2020 г.

I Результаты обследования:**5. Санитарно-гигиенических помещений**

муниципальное бюджетное общеобразовательное учреждение муниципального образования

«Город Архангельск» «Основная школа № 48»

163019, г. Архангельск, ул. Приморская, д.13

Наименование объекта, адрес

№ п/п	Наименование функционально-планировочного элемента	Наличие элемента			Выявленные нарушения и замечания		Работы по адаптации объектов	
		есть/нет	№ на плане	№ фото	Содержание	Значимо для инвалида (категория)	Содержание	Виды работ
5.1	Туалетная комната	есть	3 план №2		Отсутствие не менее одной универсальной кабины, доступной для всех категорий граждан	К, О, С, Г, У	Устройство универсальной кабины, доступной для всех категорий граждан	Реконструкция здания
5.2	Душевая/ванная комната	нет			Отсутствие не менее одной кабины, оборудованной для инвалида на кресле-коляске, с пространством для подъезда кресла-коляски перед ней	К, О	Устройство не менее одной кабины, оборудованной для инвалида на кресле-коляске, с пространством для подъезда кресла-коляски перед ней.	Реконструкция здания
5.3	Бытовая комната (гардеробная)	нет			Отсутствует бытовая комната (гардеробная), оборудованная гардеробными шкафами для инвалидов, скамейками	К, О, С	Оборудование гардеробных шкафами для инвалидов, установка скамеек для гардеробных размером 0,6 на 0,8 м, устройство проходов между рядами для шкафов гардеробных шириной не менее: - 2,4 м, - 1,8 м - без скамей. Устройство в раздевальных при спортивных сооружениях для занимающихся инвалидов: - места для хранения кресел-колясок; - индивидуальные кабины - по одной кабине на трех одновременно занимающихся инвалидов на креслах-колясках (площадью каждая не	Реконструкция здания

							менее 4 кв.м)	
	ОБЩИЕ требования к зоне				-	-	-	-

II Заключение по зоне:

Наименование структурно-функциональной зоны	Состояние доступности* (к пункту 3.4 Акта обследования ОСИ)	Приложение		Рекомендации по адаптации (вид работы)** к пункту 4.1 Акта обследования ОСИ
		№ на плане	№ фото	
Санитарно-гигиенические помещения	ДЧ-И (С, Г, У)	3 план №2		Реконструкция здания

* указывается: **ДП-В** - доступно полностью всем; **ДП-И** (К, О, С, Г, У) – доступно полностью избирательно (указать категории инвалидов); **ДЧ-В** - доступно частично всем; **ДЧ-И** (К, О, С, Г, У) – доступно частично избирательно (указать категории инвалидов); **ДУ** - доступно условно, **ВНД** - недоступно

** указывается один из вариантов: не нуждается; ремонт (текущий, капитальный); индивидуальное решение с ТСП; технические решения невозможны – организация альтернативной формы обслуживания

Комментарий к заключению: проведение реконструкции и капитального ремонта здания возможно по согласованию с вышестоящей организацией (собственником объекта) при наличии технической экспертизы, разработки проектно-сметной документации, бюджетного финансирования.

к Акту обследования ОСИ к паспорту доступности ОСИ № _____ от «20» ноября 2020 г.

I Результаты обследования:**6. Системы информации на объекте**

муниципальное бюджетное общеобразовательное учреждение муниципального образования
«Город Архангельск» «Основная школа № 48»
163019, г. Архангельск, ул. Приморская, д.13
Наименование объекта, адрес

№ п/п	Наименование функционально-планировочного элемента	Наличие элемента			Выявленные нарушения и замечания		Работы по адаптации объектов	
		есть/нет	№ на плане	№ фото	Содержание	Значимо для инвалида (категория)	Содержание	Виды работ
6.1	Визуальные средства	есть			Отсутствует световая сигнализация		Установить световую сигнализацию	Капитальный ремонт
6.2	Акустические средства	нет			Отсутствуют звуковые маяки		Установить звуковые маяки	Капитальный ремонт
6.3	Тактильные средства	нет					Установить тактильные средства	Капитальный ремонт
	ОБЩИЕ требования к зоне				Система оповещения о пожаре - световая, синхронно со звуковой сигнализацией, должна предупреждать об опасности в экстремальных ситуациях и т.п.		Установить световую сигнализацию, звуковые маяки	Капитальный ремонт

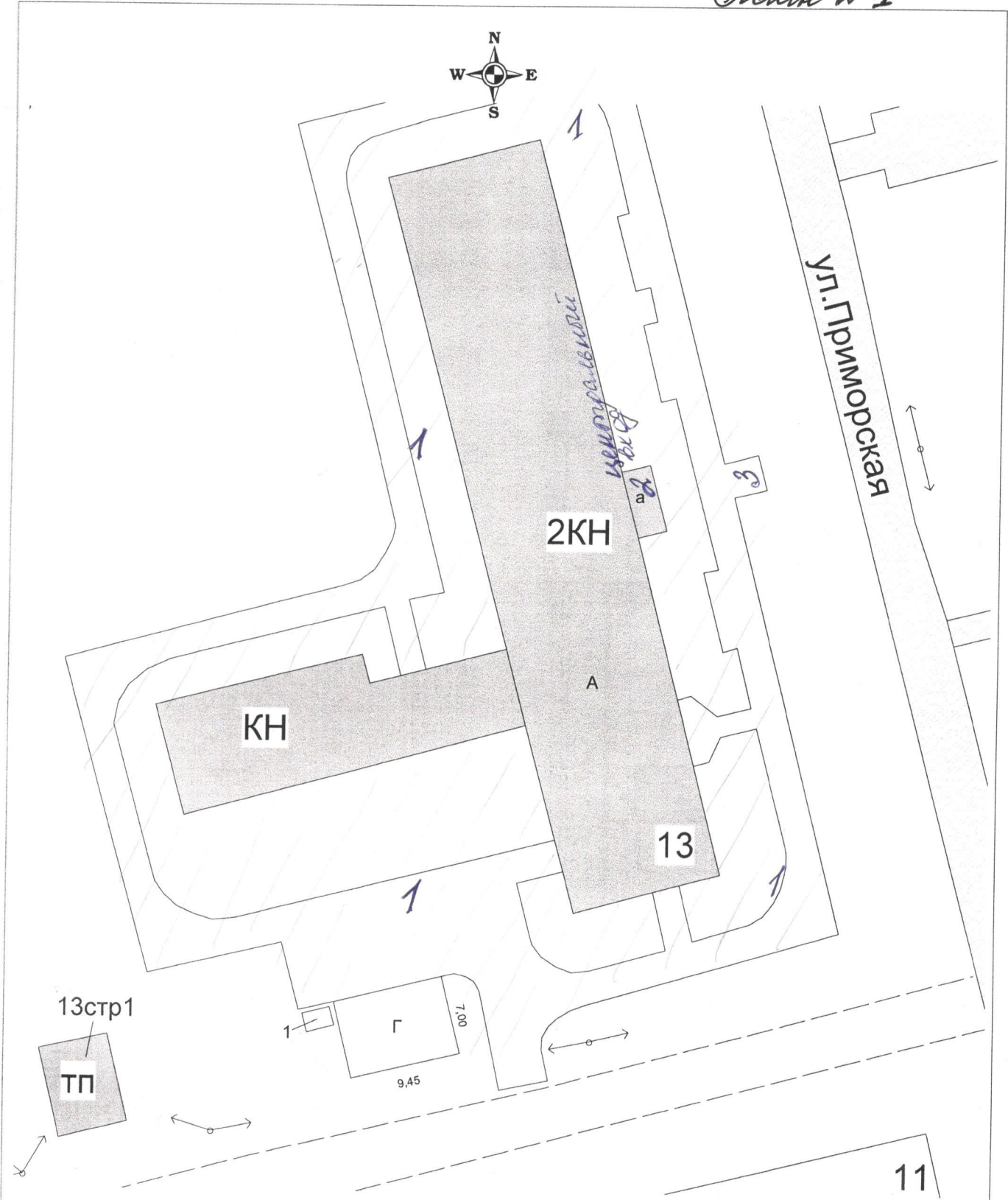
II Заключение по зоне:

Наименование структурно-функциональной зоны	Состояние доступности* (к пункту 3.4 Акта обследования ОСИ)	Приложение		Рекомендации по адаптации (вид работы)** к пункту 4.1 Акта обследования ОСИ
		№ на плане	№ фото	
Визуальные средства	ДУ			Капитальный ремонт

* указывается: **ДП-В** - доступно полностью всем; **ДП-И** (К, О, С, Г, У) – доступно полностью избирательно (указать категории инвалидов); **ДЧ-В** - доступно частично всем; **ДЧ-И** (К, О, С, Г, У) – доступно частично избирательно (указать категории инвалидов); **ДУ** - доступно условно, **ВНД** - недоступно

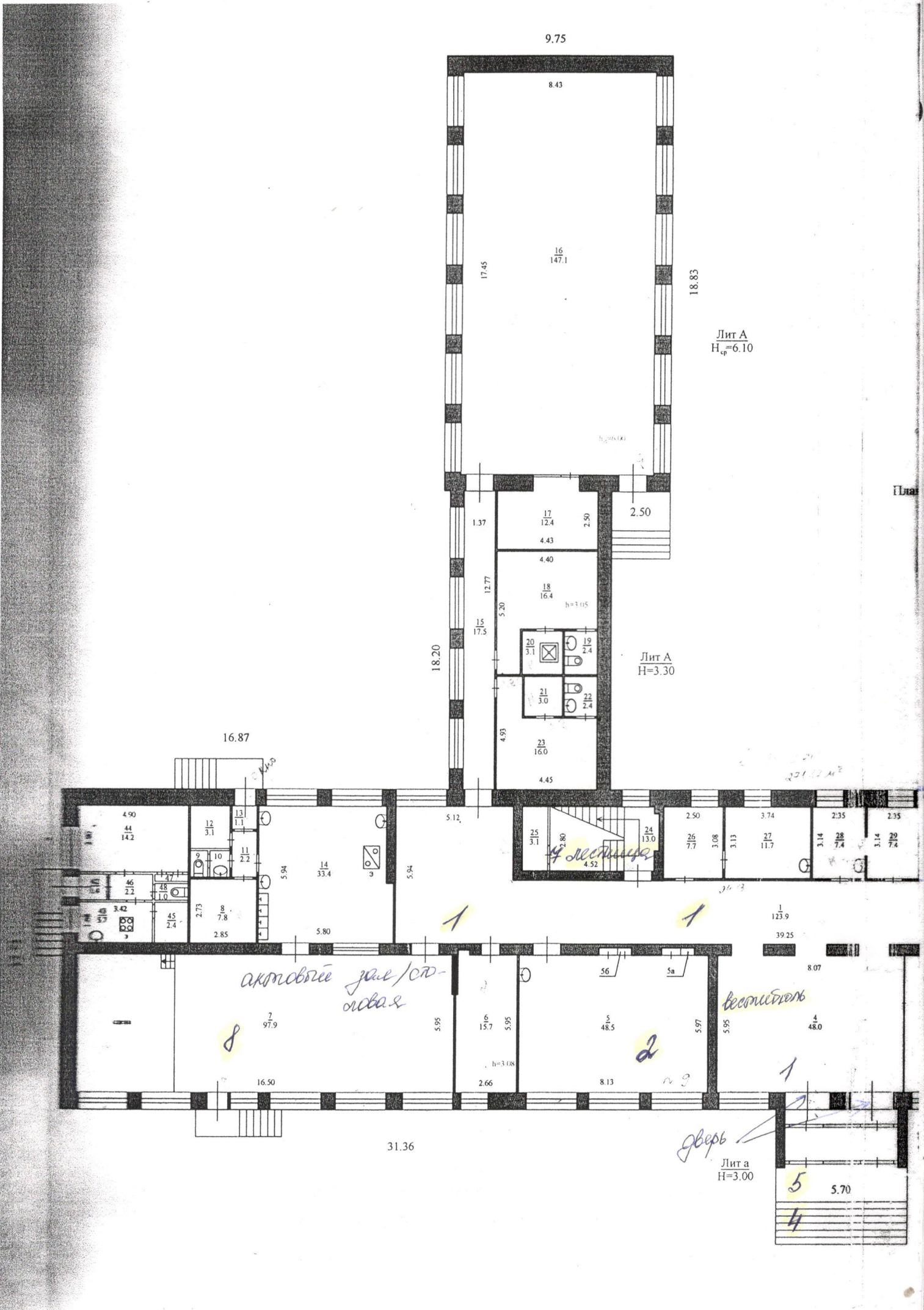
**указывается один из вариантов: не нуждается; ремонт (текущий, капитальный); индивидуальное решение с ТСР; технические решения невозможны – организация альтернативной формы обслуживания

Комментарий к заключению: проведение капитального ремонта здания возможно по согласованию с вышестоящей организацией (собственником объекта) при наличии технической экспертизы, разработки проектно-сметной документации, бюджетного финансирования.



1(III) - территория, прилегающая к границе
 а - вход в здание
 з - вход на территорию

Федеральная служба государственной регистрации, кадастра и картографии Федеральное государственное унитарное предприятие "Российский государственный центр инвентаризации и учета объектов недвижимости" Архангельский филиал ФГУП "Ростехинвентаризация-Федеральное БТИ" Архангельское отделение			
Наименование объекта	обл. Архангельская, МО "Город Архангельск", г. Архангельск, окр. Соломбальский, ул. Приморская, д. 13	Кв.№	
Наименование чертежа	План расположения объекта		
Начальник отделения	Гусева Е.А.	Лист № 1	
Чертил	Щетнёв А.А.	Кол-во листов 1	
Проверил	Гаврилова Е.Д.	Масштаб 1:500	
		Дата:	



9.75

8.43

16
147.1

18.83

Лит А
H_ч=6.10

h_ч=6.10

Лит А
H=3.30

16.87

18.20

31.36

Лит а
H=3.00

актовый зал/са-овла

всходы

лестница

дверь

8

2

1

5

4

2
97.9

6
15.7

5
48.5

4
48.0

5.70

16.50

2.66

8.13

8.07

5.94

14
33.4

5.94

5.12

25
3.1

24
13.0

2.50

3.74

2.35

2.35

1
123.9

39.25

12
3.1

13
1.1

11
2.2

10

9

8
7.8

2.75

45
2.4

46
2.2

47
1.0

48

49

50

51

52

53

54

55

56

57

58

59

60

61

62

1.37

17
12.4

4.43

2.50

2.50

4.40

18
16.4

4.40

h=3.05

15
17.5

5.20

12.77

20
3.1

19
2.4

22
2.4

21
3.0

23
16.0

4.45

15
17.5

5.20

12.77

4.95

4.43

4.40

4.43

4.43

4.43

4.43

4.43

4.43

4.43

4.43

4.43

4.43

4.43

4.43

4.43

4.43

4.43

4.43

4.43

4.43

4.43

4.43

4.43

4.43

4.43

4.43

4.43

4.43

4.43

4.43

4.43

4.43

4.43

4.43

4.43

4.43

4.43

4.43

4.43

4.43

4.43

4.43

4.43

4.43

4.43

4.43

4.43

4.43

4.43

4.43

4.43

4.43

4.43

4.43

4.43

4.43

4.43

4.43

4.43

4.43

4.43

4.43

4.43

4.43

4.43

4.43

4.43

4.43

4.43

4.43

4.43

4.43

4.43

4.43

4.43

4.43

4.43

4.43

4.43

4.43

4.43

4.43

4.43

4.43

4.43

4.43

4.43

4.43

4.43

4.43

4.43

4.43

4.43

4.43

4.43

4.43

4.43

4.43

4.43

4.43

4.43

4.43

4.43

4.43

4.43

4.43

4.43

4.43

4.43

4.43

4.43

4.43

4.43

4.43

4.43

4.43

4.43

4.43

4.43

4.43

4.43

4.43

4.43

4.43

4.43

4.43

4.43

4.43

4.43

4.43

4.43

4.43

4.43

4.43

4.43

4.43

4.43

4.43

4.43

4.43

4.43

4.43

4.43

4.43

4.43

4.43

4.43

4.43

4.43

4.43

4.43

4.43

4.43

4.43

4.43

4.43

4.43

4.43

4.43

4.43

4.43

4.43

4.43

4.43

4.43

4.43

4.43

4.43

4.43

4.43

4.43

4.43

4.43

4.43

4.43

4.43

4.43

4.43

4.43

4.43

4.43

4.43

4.43

4.43

4.43

4.43

4.43

4.43

4.43

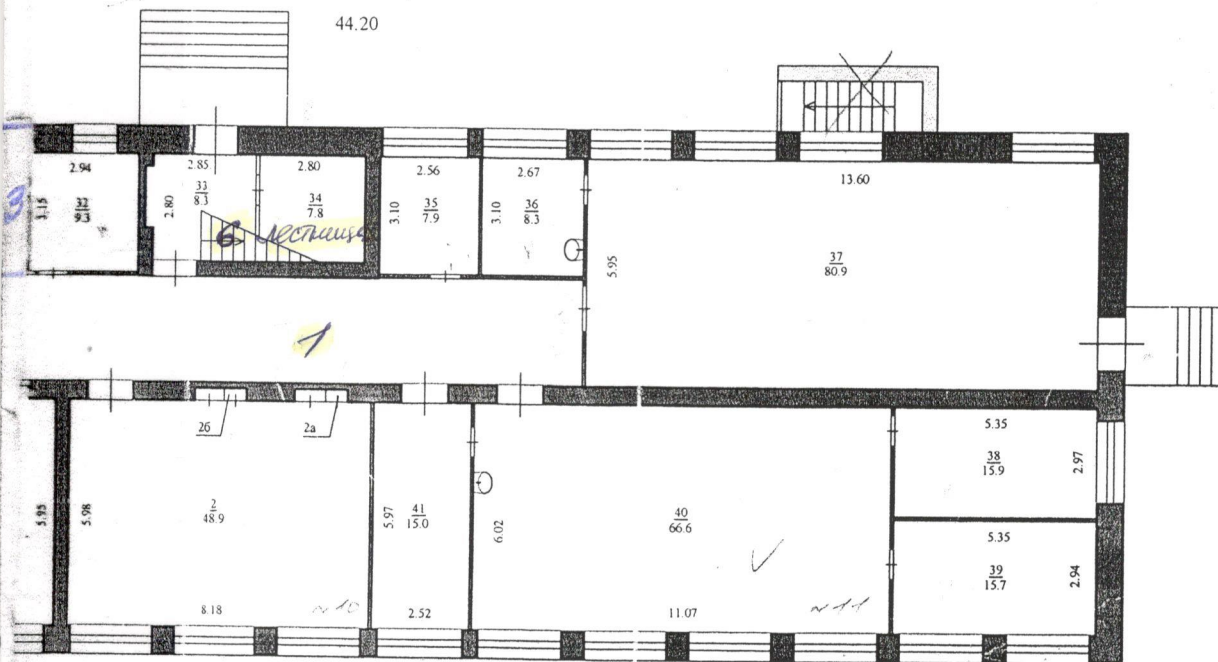
4.43

4.43

План № 2

Федеральная служба государственной регистрации, кадастра и картографии Федеральное государственное унитарное предприятие "Российский государственный центр инвентаризации и учета объектов недвижимости" ФГУП "Ростехинвентаризация-Федеральное БТИ" Архангельский филиал Архангельское отделение		
Наименование объекта	обл. Архангельская, МО "Город Архангельск", г. Архангельск, окр. Соломбальский, ул. Приморская, д. 13	Кв. №
Наименование чертежа	План 1-го этажа	
Начальник отделения	<i>[Signature]</i> Гусева Е.А.	Лист № 1
Инвентаризатор	<i>[Signature]</i> Ацетнёв А.А.	Кол-во листов 2
Проверил	<i>[Signature]</i> Гаврилова Е.Д.	Масштаб: 1:200
Проверил	<i>[Signature]</i> Катаев М.В.	Дата: 29.03.2010г.
		Инв. № 8161

1-го этажа



Лит А
Н=7.00

31.19